

Gáz- és elektromos fűtésű vízmelegítők

Hatékony megoldások melegvíz-készítésre



BOSCH

Életre tervezve



2013 Környezetvédelem az otthonunkban



Tartalom

2013 Környezetvédelem az otthonunkban	2
Therm 1000 SC – WR 325-1 A A nagy klasszikus kémény nélkül	4
Therm 4000 OC – W 125 V2 P Kézműsók, konyhák vízellátója	5
Therm 4000 O – W 11-2 P Kedvező áron, magas minőségben	6
Therm 4000 O – WR 11-2 B, WR 14-2 B Őrláng nélkül, takarékosan	7
Therm 4000 S – WT 14 AM1E Zárt égéstartással	8
Therm 6000 O – WRD 14-2 G, WRD 18-2 G Az egyedülálló innováció	9
Készülékek összehasonlítása	10
Tronic 1000 T – Elektromos tárolós vízmelegítő	11



A Bosch jövőképe

Világszerte vezető technikai és szolgáltató vállalként élünk a fejlődés minden lehetőségével. Célunk, hogy az életminőséget egyszerre innovatív és hasznos megoldásokkal javítsuk.

Bosch a termotechnikai piacon

A Bosch az európai fűtéstechikai piac legnagyobb szereplője. A Junkers márkanév már 1932 óta tartozik a Bosch csoporthoz. Ez a név az egyik legnagyobb, legrégebbi fűtéstechikai szereplője volt a magyarországi piacnak, mely fűtéstechikai termékeket a Bosch 2010-től saját nevével forgalmazza.

Bosch minőség, megbízhatóság, innováció

A Bosch már a fűtéstechikai berendezések piacának valamennyi szegmensében jelen van, legyen az hagyományos gázkészülék, kondenzációs kazán, vízmelegítő, vagy szolár rendszer.

Bosch az innováció mozdítórugója

A Bosch az energiatakarékos rendszerek úttörője. Feladata, hogy a fűtéstechikai termékeket folyamatosan fejlessze, hozzájáruljon az élhető környezet megteremtéséhez. Ezért termékínálatában a megújuló energiákat használó szolár megoldások között síkkollektorok és vákuumcsöves kollektorok is megtalálhatóak.

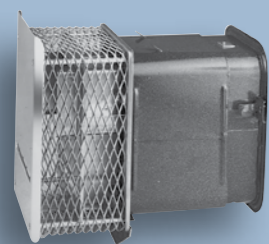
Bosch a környezetvédelemért

A környezetvédelem mindig is a vállalat stratégiájának szerves része volt. Hiszünk abban, hogy a Bosch erős és ésszerű fejlődése szempontjából óriási lehetőségeket rejt magában, mivel a környezetvédelmi technika piaca gyorsan növekszik. Célja, hogy olyan termékeket kínáljon, melyek technikai megoldásokat biztosítanak az ökológiai kihívásokra.

Therm 1000 SC – A nagy klasszikus kémény nélkül

A Therm sorozat egyik legkiforrottabb tagjaként nagy üzembiztonsággal és halk működéssel tűnik ki. A Therm 1000 SC nem igényel hagyományos kéményt, a tartozékként kapható elvezető rendszerekkel az égéstermék a külső falon keresztül gyakorlatilag bárhol kivezethető. A szűk hely sem probléma, mivel a vízmelegítő nem tartalmaz elektromos csatlakozást, még kád fölött is elhelyezhető.

Nincs hely a fürdőszobában? A távcsapolású vízmelegítőt elhelyezheti egy szomszédos helyiségben is. A melegvíz-komfort hasonló marad.



BL 54/13
BL 54/14
BL 54/17

A készülékhez kapható ún. BL szettek segítségével, egy egyszerű faláttörés kialakításával biztonságos és az előírásoknak megfelelő égéstermék-elvezetést hozhat létre.



WR 325-1 A

A készülék előnyei:

- ▶ Piezo gyújtású automatikus szabályozású készülék
- ▶ Átfolyós vízmelegítés, maximum 13 liter/min teljesítménnyel
- ▶ Parapet kivezetésű, zárt égésterű készülék
- ▶ Távcsapolású kivitel

Therm 4000 OC – Kézmosók, konyhák vízellátója

A mosogatótálca vagy a mosdó messze található a központi melegvíz-termelő berendezéstől, és nem szeretne sok vizet elfogyasztani, amíg a melegvíz a mosdóhoz ér? A Therm 4000 OC segítségével egy mosdó vagy mosogató nagy biztonsággal ellátható melegvízzel.

Nincs kémény, vagy nem szeretne faláttörést készíteni? Az 5,5 liter/perc teljesítményű készülék égéstermék-elvezetés nélkül használható. A kémény nélküli kialakítás természetesen nem jelent veszélyforrást, hiszen a vízmelegítő Oxystop funkciója azonnal beavatkozik, ha a légtérben megemelkedik az égéstermék koncentrációja.

A vízmelegítő egyedi csapolók ellátására alkalmas, több vízvételi hely kiszolgálására csak korlátozva használható.



W 125 V2 P

A készülék előnyei:

- ▶ Átfolyós vízmelegítés, maximum 5 liter/min teljesítménnyel
- ▶ Kémény nélküli kivitel
- ▶ Közvetlen csapolású, ezért mosogatók, kézmosók ellátására alkalmas

Therm 4000 O – Kedvező áron, magas minőségben

A klasszikus vízmelegítés elve és a piezo gyújtás örökzöld slágerként a Therm 4000 O esetében bevált technológiát, megbízható és halk működést jelent.

A vízmelegítő kategóriájában a legalacsonyabb üzemi víznyomással rendelkezik. Ez azt jelenti, hogy a kazán már 0,1 bar víznyomásnál képes elindulni. A hálózati víznyomás ingadozása ennél a készüléknél nem jelent problémát, hiszen ez a minimális víznyomás gyakorlatilag mindig rendelkezésre áll.

A vízmelegítő szűk kéményeknél is jó megoldásnak bizonyul, hiszen egyedülálló módon 110 mm-es kéménybe köthető.



Therm 4000 O – Őrláng nélkül, takarékosan

Az energiatakarékosság és az átfolyós vízmelegítés kéz a kézben járnak. Az átfolyós vízmelegítő a legolcsóbb gázüzemű vízmelegítési eljárás, hiszen csak akkor fogyaszt gázt, amikor melegvíz-készítés történik. Különösen igaz ez a WR 11/14-2 B típusokra.

Az elemes vízmelegítő a takarékoság új mércéjét állítja fel, hiszen az őrláng elmaradásából adódóan több mint 50 m³ gázt takarít meg évente. Számoljon: egy őrlángos készülék csak 100 m³ gáz árával olcsóbb, mint egy elemes, de két év múlva az elemes vízmelegítő már Önnek spórol.



W 11-2 P

A készülék előnyei:

- ▶ Piezo gyújtású kézi szabályozású készülék
- ▶ Átfolyós vízmelegítés, maximum 11 liter/min teljesítménnyel
- ▶ Kéményes kivitel, csatlakozási méret: Ø110 mm
- ▶ Távcsapolású kivitel



WR 11-2 B WR 14-2 B

A készülék előnyei:

- ▶ Elemes gyújtású automatikus szabályozású készülék
- ▶ Átfolyós vízmelegítés, maximum 11/14 liter/min teljesítménnyel
- ▶ Kéményes kivitel, csatlakozási méret: Ø110/130 mm
- ▶ Távcsapolású kivitel

Therm 4000 S – Zárt égésterrel

Nagyobb biztonságra vágyik, zavarja, hogy a vízmelegítő használja a lakás levegőjét, vagy esetleg a kémény nem felel meg az új előírásoknak? A Therm 4000 S kémény nélkül, a helyiség levegőtől függetlenül szolgálja a melegvíz igényeket.

A koncentrikus égéstermék-elvezető rendszer elemeiből megépíthető elvezetések szinte minden igényt kielégítenek. Az elvezetési hosszak füstgáz oldalon elérhetik az akár 12 métert (80/80) is.

Az automatikus szabályozású készülék teljesítménye folyamatosan alkalmazkodik a mindenkori melegvíz-igényekhez.



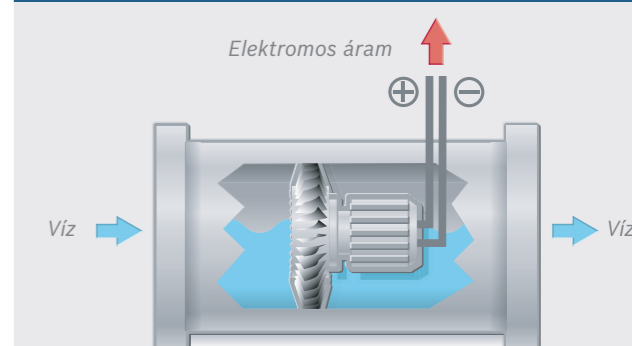
Therm 6000 O – Az egyedülálló innováció

Az innováció a Bosch működésének alapja. A Bosch mérnökei naponta több szabadalmat jelentenek be, így a Bosch a világ egyik leginnovatívabb cége.

Ilyen szabadalom a piacon egyedülálló generátoros gyújtású készülék is, mely a víz energiáját használja az égő begyújtásához. Nincs őrláng, nincs elem költség, csak a magas minőségű melegvíz-komfort.

A Therm 6000 O vízmelegítő nemcsak egyedülálló gyújtási rendszerével, hanem teljesítményével is tiszteletet ébreszt, egyedülálló módon 17,6 l/perc mennyiségű melegvizet képes szolgáltatni.

A generátoros gyújtás alapja nagyon egyszerű: Az átfolyó víz megforgatja a vízmelegítőben található generátort, ez elektromos áramot termel, mely begyújtja az égőt. Ez az eljárás akár 25%-os gáz-fogyasztás csökkenéshez is vezethet.



WT 14 AM1E

A készülék előnyei:

- ▶ Elektromos gyújtású, zárt égésterű automatikus szabályozású készülék
- ▶ Átfolyós vízmelegítés, maximum 14 liter/min teljesítménnyel
- ▶ Zárt égésterű kivitel, csatlakozási méret: Ø80/110 mm
- ▶ Távcsapolású kivitel



WRD 14-2 G WRD 18-2 G

A készülék előnyei:

- ▶ Generátoros gyújtású automatikus szabályozású készülék
- ▶ Átfolyós vízmelegítés, maximum 14/17,6 liter/min teljesítménnyel
- ▶ Kéményes kivitel, csatlakozási méret: Ø130 mm
- ▶ Távcsapolású kivitel

Készülékek összehasonlítása

Zárt égésterű vízmelegítők

Technikai adatok		Therm 1000 SC WR 325-1A	Therm 4000 S WT 14 AM1E
Teljesítmény			
Névleges hasznos teljesítmény (P _n)	kW	21,4	23,8
Csatlakozási gáznyomás:			
Földgáz „H”	mbar	25	25
PB-gáz	mbar	30	28/37
Gázfogyasztás			
Földgáz (H) fogyasztás	m ³ /h	2,7	2,9
PB-gáz fogyasztás	kg/h	2,1	2,1
Használati melegvíz adatok			
Átfolyó vízmennyiség	l/min	13	14
Hőmérséklet-emelkedés	°C	25	25
Füstgáz-érték			
Füstgáz-csatlakozás		BL szettek	80/110 mm
Méret (magasság×szélesség×mélység)	mm	755×400×220	700×388×220

Kéményes vízmelegítők

Technikai adatok		Therm 4000 OC W 125 V2 P	Therm 4000 O W 11-2 P	Therm 4000 O WR 11-2 B	Therm 4000 O WR 14-2 B	Therm 6000 O WRD 14-2 G	Therm 6000 O WRD 18-2 G
Teljesítmény							
Névleges hasznos teljesítmény (P _n)	kW	8,7	19,2	19,2	23,6	23,6	30,5
Min. hasznos teljesítmény (P _{min})	kW	–	9,6	7,0	7,0	7,0	9,0
Csatlakozási gáznyomás							
Földgáz „H”	mbar	25	25	25	25	25	25
PB-gáz	mbar	30	30	30	30	30	30
Gázfogyasztás:							
Földgáz (H) fogyasztás	m ³ /h	1,3	2,3	2,3	2,9	2,9	3,7
PB-gáz fogyasztás	kg/h	0,8	1,7	1,7	2,2	2,2	2,75
Használati melegvíz adatok							
Legnagyobb vízmennyiség	l/min	5	11	11	14	14	17,6
Hőmérséklet-emelkedés	°C	25	25	25	25	25	25
Füstgáz-érték							
Füstgáz-csatlakozási méret	mm	–	110	110	130	130	130
Méret (magasság×szélesség×mélység)	mm	473×270×190	580×310×220	580×310×220	655×350×220	655×350×220	655×425×220

Tronic 1000 T – Melegvíz-készítés gáz és kompromisszumok nélkül Elektromos tárolós vízmelegítő

A melegvíz-készítés egyik legelterjedtebb módja az elektromos fűtésű melegvíz-tároló. Az átfolyós vízmelegítőkhöz képest a melegvíz folyamatosan rendelkezésre áll és akár több melegvízvételi hely kiszolgálására is alkalmas komfort csökkenés nélkül. A különböző tároló méretek széles alkalmazási területet biztosítanak akár egy, akár több vízvételi helyet kell kiszolgálni egy időben. Olyan helyen is telepíthető, ahol a gázfűtésű vízmelegítő elhelyezése nem oldható meg, vagy egyáltalán nincs gázellátás.

A magassfényű, hófehér burkolat esztétikus megjelenést kölcsönöz, míg a belső kialakítás is a minőséget tükrözi. A vízmelegítő tartályok acéllemezről készülnek, a korrózióvédelemről zománcozott bevonat és védőanód gondoskodik, valamint további biztonsági termosztátot is tartalmaz a túlfűtés elkerülésére. A készülék működését visszajelző lámpa mutatja, a melegvíz-tároló hőmérsékletét pedig a beépített termométer segítségével lehet egy szempillantás alatt ellenőrizni.



Elérhető tároló méretek:
35, 50, 80, 100, 120 liter

Műszaki adatok

Típus		ES 035-4 M0	ES 050-4 M0	ES 080-4 M0	ES 100-4 M0	ES 120-4 M0
Általános jellemzők						
Kapacitás	liter	35	50	80	100	120
Súly üres tartállyal	kg	14,2	16,5	22,6	28,1	31,3
Súly teli tartállyal	kg	48,9	66,1	102,1	127,5	150,7
Méret (átmérő×magasság)	mm	350×632	450×568	450×793	450×930	450×1098
Vízoldali jellemzők						
Max. hőmérséklet	°C	70	70	70	70	70
Megengedett legnagyobb nyomás	bar	8	8	8	8	8
Vízoldali csatlakozások	coll	1/2"	1/2"	1/2"	1/2"	1/2"
Elektromos jellemzők						
Névleges teljesítmény	W	1500	1500	1800	2000	2000
Burkolat általi hővesztesség	kWh/24h	0,65	0,84	0,97	1,26	1,32
Felfűtési idő (ΔT=50°C)		1 óra 12 perc	1 óra 44 perc	2 óra 19 perc	2 óra 3 perc	3 óra 7 perc
Tápfeszültség/frekvencia	V/Hz	230 V/50 Hz	230 V/50 Hz	230 V/50 Hz	230 V/50 Hz	230 V/50 Hz
Egyfázisú áramerősség	A	6,5	6,5	7,8	8,7	8,7
Elektromos védettség	IPX	IPX 4	IPX 4	IPX 4	IPX 4	IPX 4

Robert Bosch Kft.

Termotechnika üzletág

Levelezési cím: 1475 Budapest, Pf. 331.

Telephely: 2310 Szigetszentmiklós, Leshegy út 15.

Információs és szerviz vonal: (+36-1) 470-4747

Fax: (+36-24) 525 223

www.bosch.hu, www.bosch-climate.hu

E-mail cím: bosch-termotechnika@hu.bosch.com,
ttajanlat@hu.bosch.com



Az Ön forgalmazója: